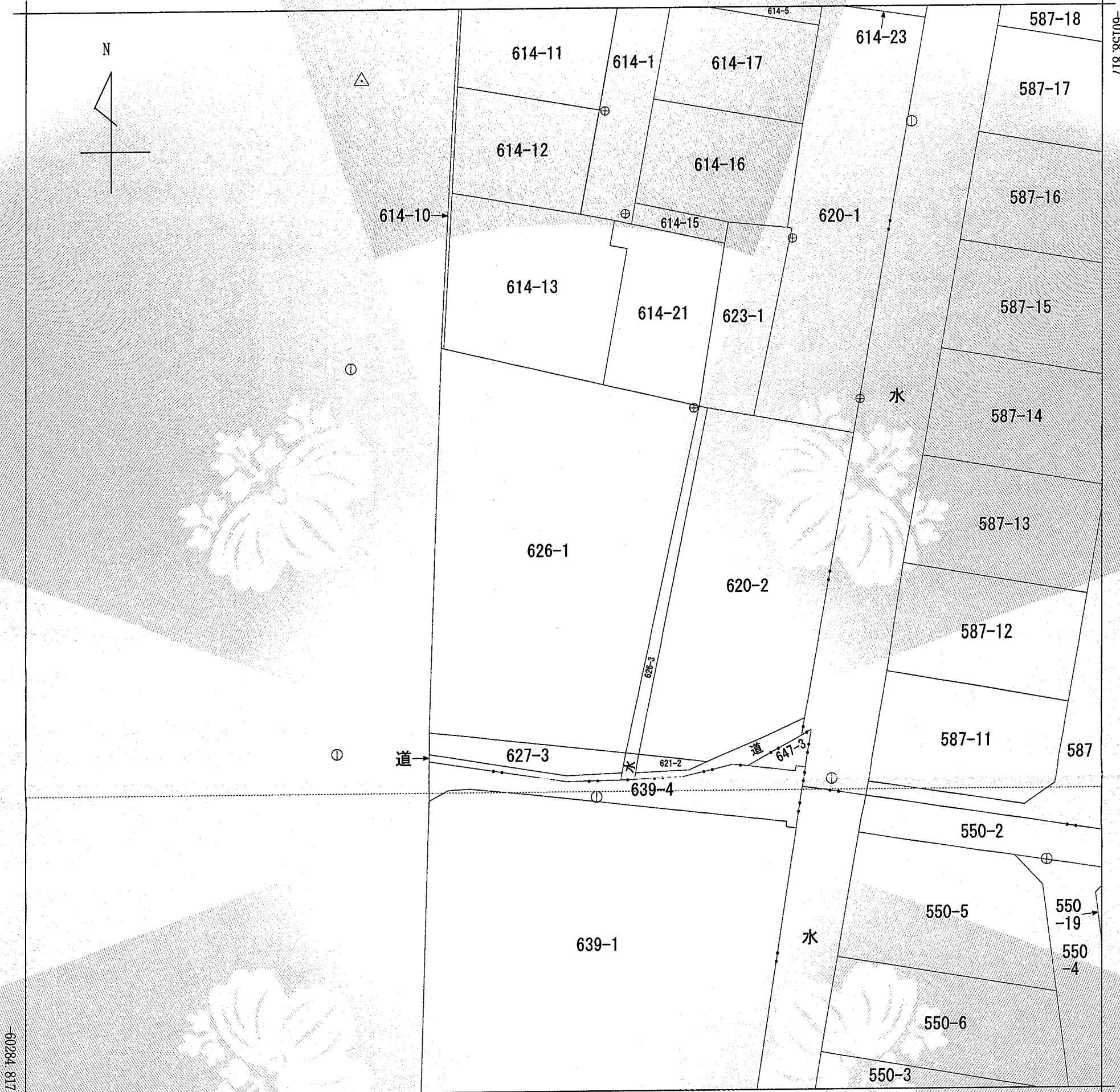
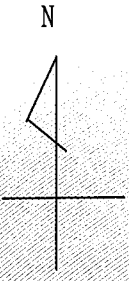


(座標値種別：測量成果)

-44474.049

60158.817



60284.817

-44599.049

(座標値種別：測量成果)

地番区域見出	上井
--------	----

請求部	所在	倉吉市上井字切レ口				地番	626番1		
出力尺	1/500	精度区分	甲三	座標系番号又は記号	V	分類	地図(法第14条第1項)	種類	地籍図
作成年月日	平成30年7月3日			備付年月日(原図)	令和2年8月13日		補記事項		

これは地図に記録されている内容を証明した書面である。

令和3年1月28日

鳥取地方法務局倉吉支局  
登記官

築谷和行



請求番号：16-1  
(1/1)

公用

表題部 (土地の表示)		調製	平成10年6月10日	不動産番号	2701000002126
地図番号	Z13-4	筆界特定	余白		
所在	倉吉市上井字切レ口				余白
①地番	②地目	③地積	㎡	原因及びその日付〔登記の日付〕	
626番1	雑種地	337		余白	
余白	宅地	337	19	②③昭和49年5月16日地目変更 〔平成5年9月21日〕	
余白	余白	余白		昭和63年法務省令第37号附則第2条第2項 の規定により移記 平成10年6月10日	
余白	余白	1141	19	③627番1を合筆 国土調査による成果 〔令和2年8月13日〕	

権利部 (甲区) (所有権に関する事項)			
順位番号	登記の目的	受付年月日・受付番号	権利者その他の事項
1	所有権移転	大正6年10月25日 第3684号	原因 大正6年7月26日買収 所有者 鳥取県 順位1番の登記を移記
	余白	余白	昭和63年法務省令第37号附則第2条第2項 の規定により移記 平成10年6月10日
2	合併による所有権登記	余白	所有者 鳥取県 令和2年8月13日登記



これは登記記録に記載されている事項の全部を証明した書面である。ただし、登記記録の乙区に記載されている事項はない。

(鳥取地方法務局倉吉支局管轄)

令和3年1月25日

鳥取地方法務局

登記官

式部 晃二



表題部 (土地の表示)		調製	平成10年6月10日	不動産番号	2701000002118
地図番号	Z13-4	筆界特定	余白		
所在	倉吉市上井字切レ口			余白	
①地番	②地目	③地積	m <sup>2</sup>	原因及びその日付〔登記の日付〕	
620番2	雑種地	380		余白	
余白	宅地	380	16	②昭和49年5月16日地目変更 〔平成5年9月21日〕	
余白	余白	余白		昭和63年法務省令第37号附則第2条第2項 の規定により移記 平成10年6月10日	
余白	余白	689	13	③621番1、622番1、623番2を合筆 国土調査による成果 〔令和2年8月13日〕	

権利部 (甲区) (所有権に関する事項)			
順位番号	登記の目的	受付年月日・受付番号	権利者その他の事項
1	所有権移転	大正6年10月29日 第3725号	原因 大正6年7月26日売買 所有者 鳥取県 順位1番の登記を移記
	余白	余白	昭和63年法務省令第37号附則第2条第2項 の規定により移記 平成10年6月10日
2	合併による所有権登記	余白	所有者 鳥取県 令和2年8月13日登記



これは登記記録に記載されている事項の全部を証明した書面である。ただし、登記記録の乙区に記載されている事項はない。

(鳥取地方法務局倉吉支局管轄)

令和3年1月25日

鳥取地方法務局

登記官

式部 晃 二



表題部 (土地の表示)		調製	余白	不動産番号	2701001163784
地図番号	余白	筆界特定	余白		
所在	倉吉市上井字切レ口			余白	
①地番	②地目	③地積 m <sup>2</sup>		原因及びその日付〔登記の日付〕	
626番3	宅地	51 51		不詳 〔令和2年3月6日〕	
所有者	倉吉市				

権利部 (甲区) (所有権に関する事項)			
順位番号	登記の目的	受付年月日・受付番号	権利者その他の事項
1	所有権保存	令和2年3月13日 第1362号	所有者 倉吉市
2	所有権移転	令和2年10月5日 第5094号	原因 令和2年9月11日売買 所有者 鳥取県



これは登記記録に記載されている事項の全部を証明した書面である。ただし、登記記録の乙区に記載されている事項はない。

(鳥取地方法務局倉吉支局管轄)

令和3年1月25日

鳥取地方法務局

登記官

式部 晃二



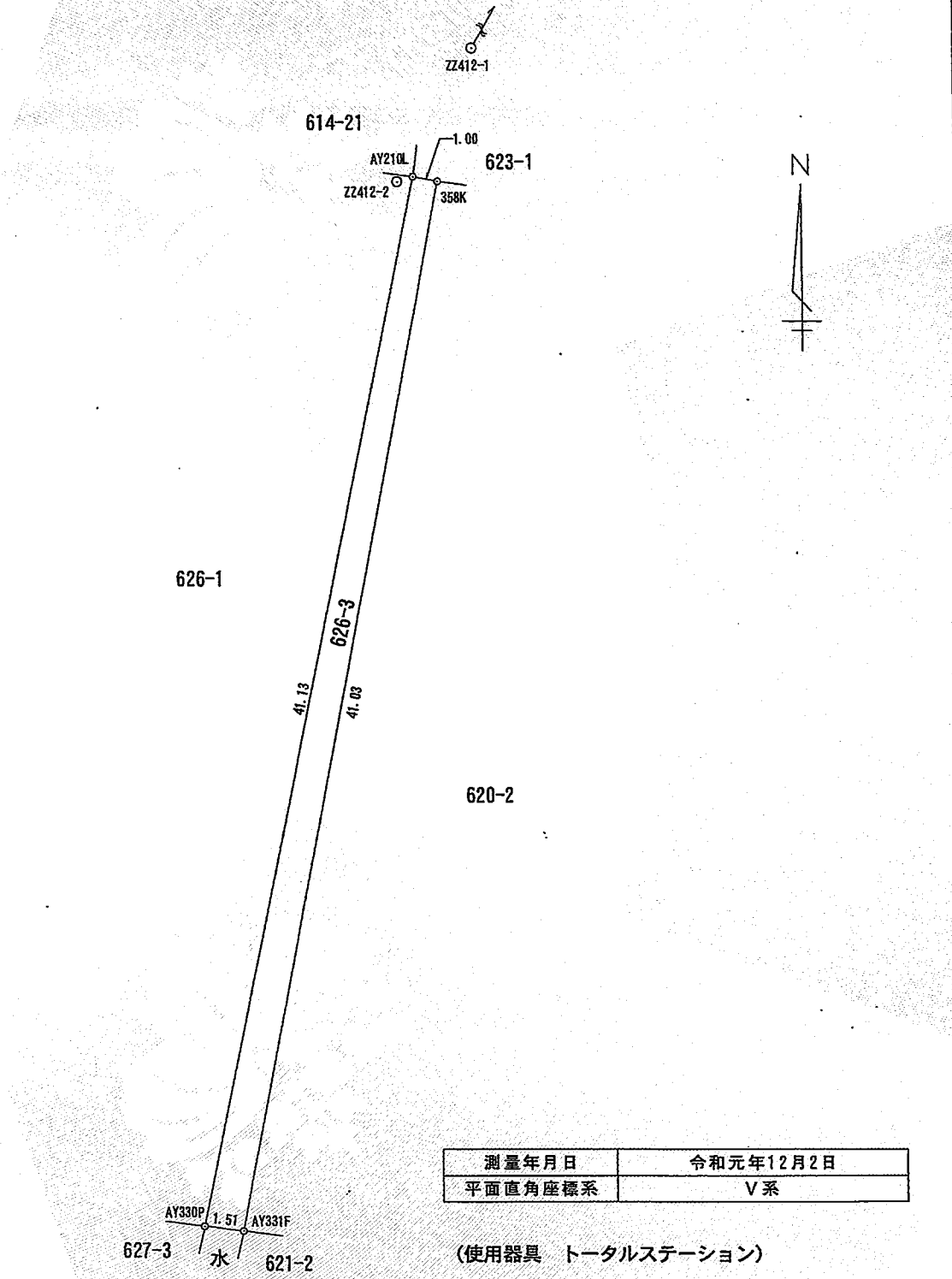
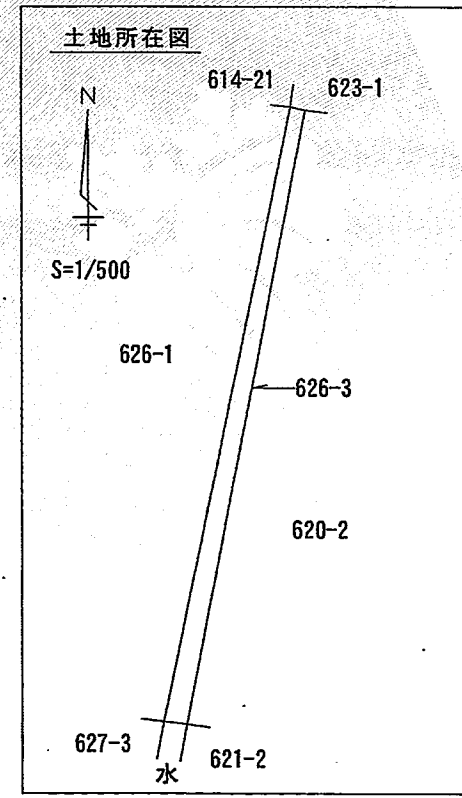
公用

登記年月日：令和2年3月6日

# 土地所在図 地積測量図

地籍調査係確認済  
倉吉市税務課地籍係 係長 田村 剛

地番	626番3
土地の所在	倉吉市上井字切レ口



求積表

地番	626-3		NO	境界標の種類	種類	現存(永)	X <sub>n</sub>	Y <sub>n</sub>	X <sub>n</sub> ・(Y <sub>n+1</sub> -Y <sub>n-1</sub> )	距離
			AY210L	コンクリート杭	既存(永)		-60205.228	-44520.939	-569240.430740	1.00
			358K	プラスチック杭	新設		-60205.410	-44519.956	419631.707700	41.03
			AY331F	金属標	既存(永)		-60245.660	-44527.909	569622.715300	1.51
			AY330P	金属釘	既存		-60245.475	-44529.411	-419910.960750	41.13
								合計	103.031510	
								面積	51.5157550	
								地積	51.51	m <sup>2</sup>

点名	種類	X座標	Y座標
ZZ412-1	プラスチック杭	-60185.780	-44510.072
ZZ412-2	金属釘	-60205.418	-44521.560

測点	視準点	角度	距離
ZZ412-1	ZZ412-2	0-00-00	22.751
	358K	356-23-55	21.978
	AY331F	346-15-38	62.480

測量年月日	令和元年12月2日
平面直角座標系	V系

(使用器具 トータルステーション)

作成者 倉吉市昭和町一丁 土地家屋調査士 鐵本 達 (令和元年12月20日作成)

嘱託者 倉吉市長 石田耕太郎 縮尺 1/250

これは図面に記録されている内容を証明した書面である。  
(鳥取地方務局倉吉支局管轄)  
令和3年1月25日 鳥取地方務局

登記官

式部晃一



# 一筆図形

鳥取県倉吉市

地番	上井切レロ 620-2
地目	宅地
地積	689.13m <sup>2</sup> (計算 689.1357140m <sup>2</sup> )

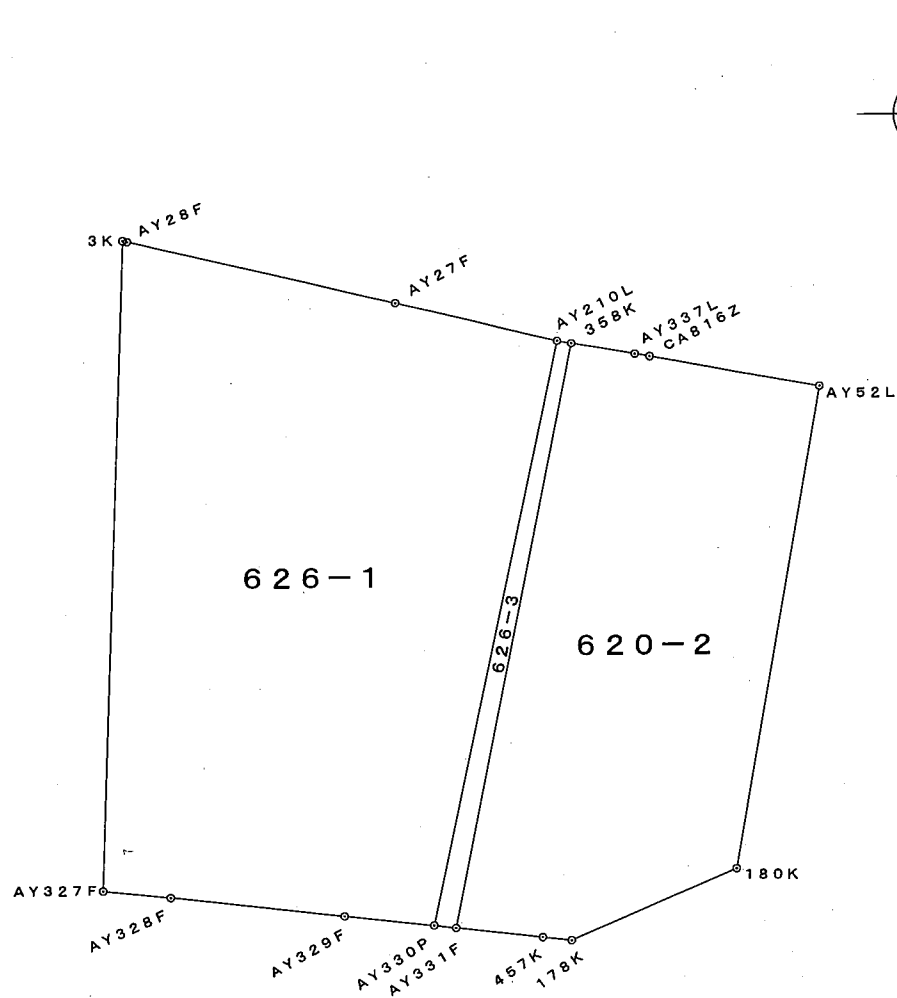
点番号	X座標	Y座標	辺長
2.180K	-60241.701	-44508.608	12.354
2.178K	-60246.573	-44519.961	2.000
2.457K	-60246.345	-44521.948	6.000
AY331F	-60245.660	-44527.909	41.028
2.358K	-60205.410	-44519.956	4.431
AY337L	-60206.214	-44515.599	1.036
CAB16Z	-60206.387	-44514.578	11.864
AY52L	-60208.488	-44502.902	33.700

地番	上井切レロ 626-1
地目	宅地
地積	1141.19m <sup>2</sup> (計算 1141.1976250m <sup>2</sup> )

点番号	X座標	Y座標	辺長
AY210L	-60205.228	-44520.939	41.129
AY330P	-60245.475	-44529.411	6.195
AY329F	-60244.777	-44535.567	12.024
AY328F	-60243.392	-44547.511	4.675
AY327F	-60242.892	-44552.159	44.753
2.3K	-60198.160	-44550.787	0.315
AY28F	-60198.232	-44550.480	18.934
AY27F	-60202.578	-44532.052	11.425

地番	上井切レロ 626-3
地目	宅地
地積	51.51m <sup>2</sup> (計算 51.5157550m <sup>2</sup> )

点番号	X座標	Y座標	辺長
AY210L	-60205.228	-44520.939	1.000
2.358K	-60205.410	-44519.956	41.028
AY331F	-60245.660	-44527.909	1.513
AY330P	-60245.475	-44529.411	41.129



縮 尺 1:500